

**ANMÄRKNING**  
Vy ses från uppsättningsidan.

Portens infästningsyta skall vara jämn och i liv.

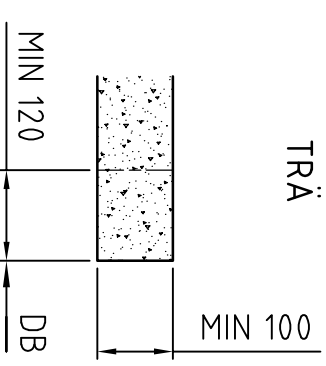
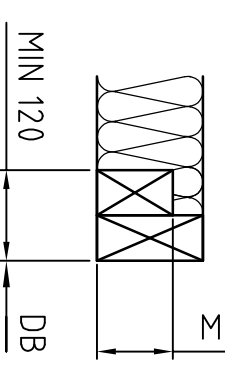
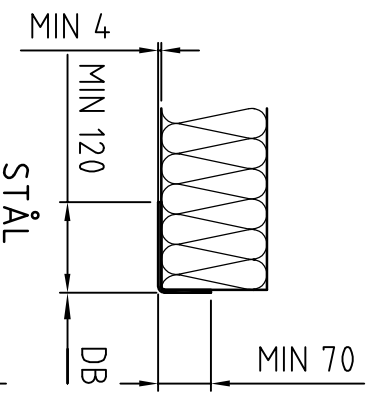
Golv skall vara i våg, max avvikelse ±5mm.

Max avvikelse dagmått:

- dagbredd (DB) ±5mm
- daghöjd (DH) ±5mm
- diagonal (DD) ±5mm

Om portomfattning ej överensstämmer med denna anvisning ansvarar Reco Port ej för de eventuellt extra kostnader det medför.

B-B



**NOT**  
Snitt B-B visar princip och minimikrav på infästningsmaterial och gäller för samtliga infästningsytor.

- Fritt utrymme. Skall hållas fri från övriga installationer.
- Infästningsyta. Se snitt B-B för minimikrav på infästningsmaterial.

**(K) KLÄMRISK**  
Notera att fritt sidoutrymme på 700mm från dagöppning är krav för att utesluta klämrisk för motordrivna vik- och slagportar, vid mindre sidoutrymme anses det enligt svenskt regelverk vara risk för personskada. Om fritt sidoutrymme är mindre än 700mm skall porten kompletteras med erforderlig säkerhetsutrustning. Denna typ av utrustning ingår ej i Reco Ports leverans om det inte specifikt har specificerats.

Konst.	Ritad	Kontroll.	Godkänd
MJN	MJN	TC	TC



**PORTOMFATTNING**  
**VIKPORT MOTORDRIFT**  
**MOTORBALK**

Datum	Vy
2020-09-09	
Rev.datum	Revision
2020-11-16	A
Ritingsnummer	Skala
201-500052	