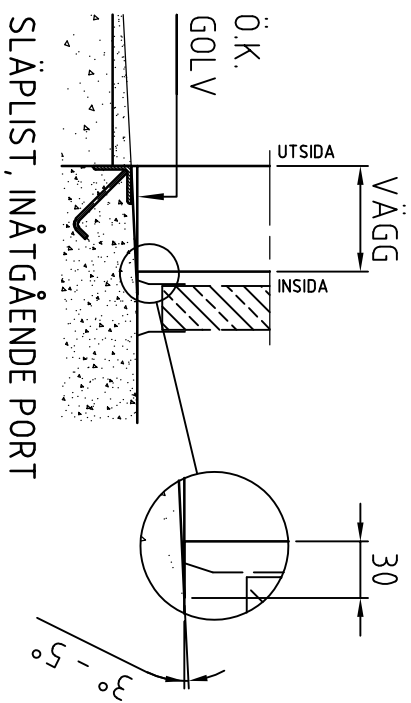


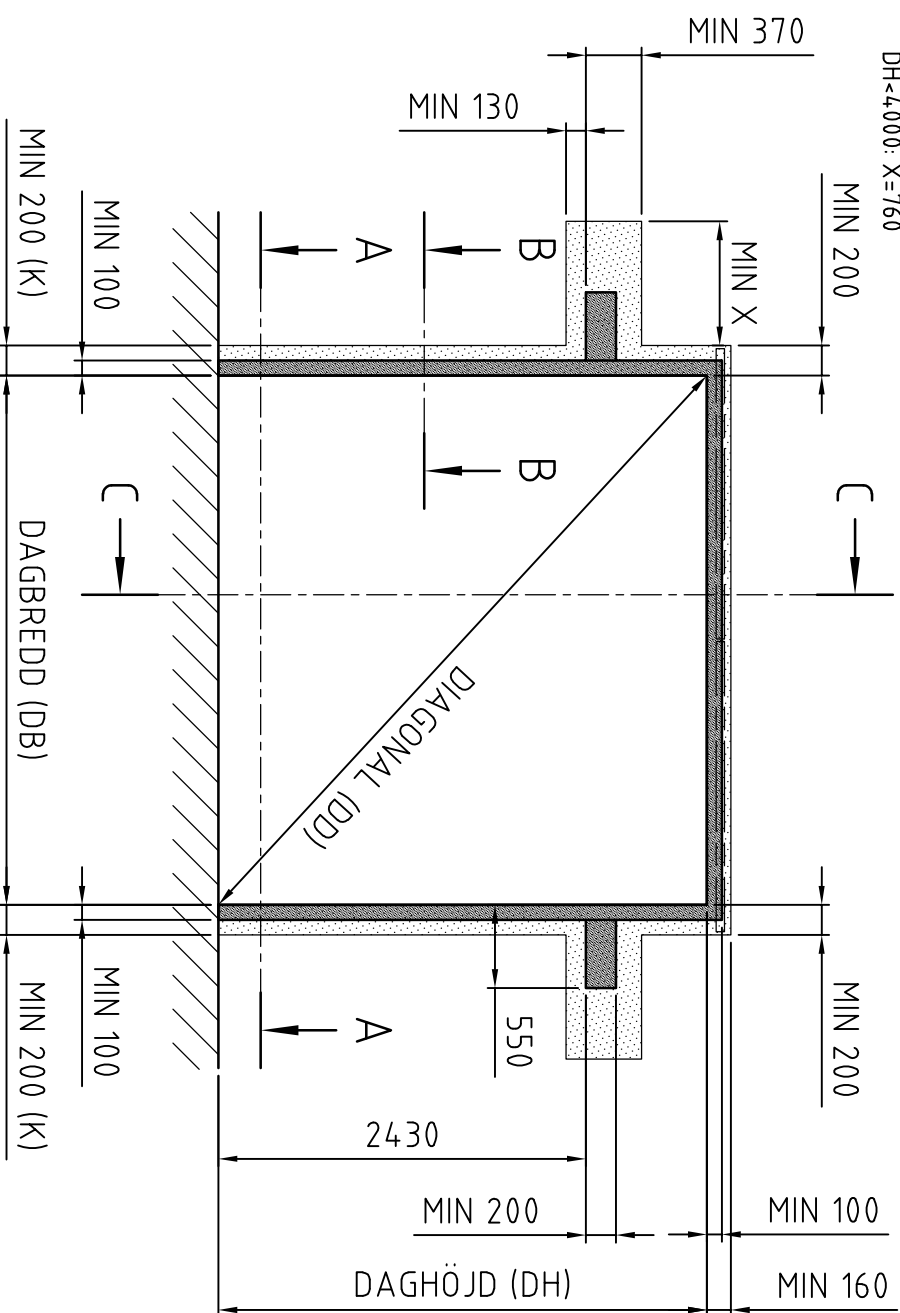
ANSLAG, UTÅTGÅENDE PORT



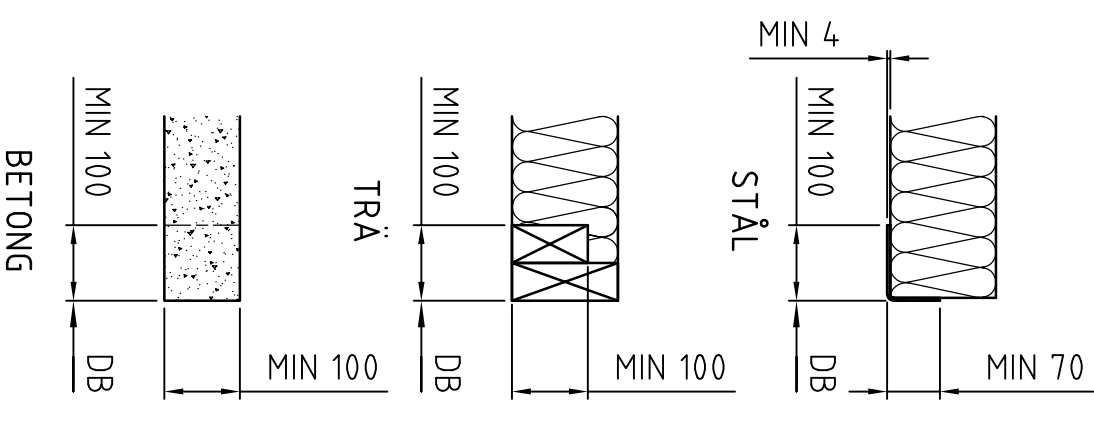
SLÄPLIST, INÅTGÅENDE PORT

DH >= 4000: X=820  
DH < 4000: X=760

### PORTOMFATTNING



### B-B



NOT  
Snitt B-B visar princip och minimikrav på infästningsmaterial och gäller för samtliga infästningsytor.

Fritt utrymme. Skall hållas fri från övriga installationer.  
Infästningsyta. Se snitt B-B för minimikrav på infästningsmaterial.

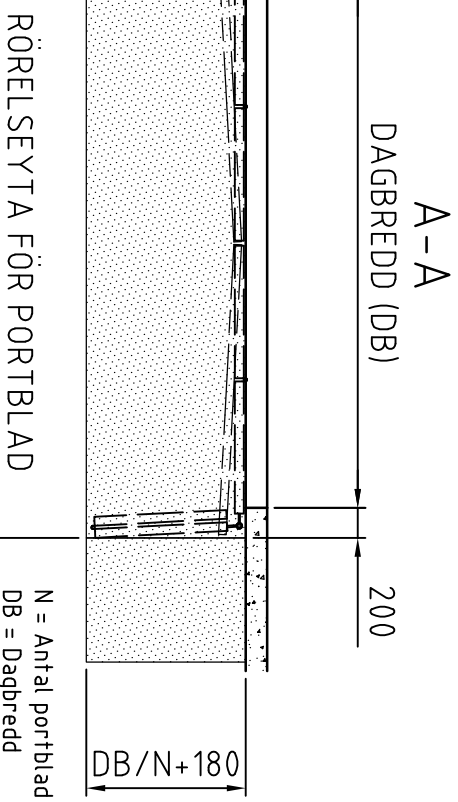
**ANMÄRKNING**  
Vy ses från uppsättningsidan.

Portens infästningsyta skall vara jämn och i liv.

Golv skall vara i våg, max avvikelse ±5mm.

Max avvikelse dagmått:  
- dagbredd (DB) ±5mm  
- daghöjd (DH) ±5mm  
- diagonal (DD) ±5mm

Om portomfattning ej överensstämmer med denna anvisning ansvarar Reco Port ej för de eventuellt extra kostnader det medför.



(K) KLÄMRISK

Notera att fritt sidoutrymme på 700mm från dagöppning är krav för att utesluta klämrisk för motordrivna vik- och slagportar, vid mindre sidoutrymme anses det enligt svenskt regelverk vara risk för personskada. Om fritt sidoutrymme är mindre än 700mm skall porten kompletteras med erforderlig säkerhetsutrustning. Denna typ av utrustning ingår ej i Reco Ports leverans om det inte specifikt har specificerats.  
Om port endast är försedd med en sidomonterad motor krävs endast 50mm fritt sidoutrymme på den sida av port som motor inte är monterad på.

Konst.	Ritad	Kontroll.	Godkänd
MJN	MJN	TC	TC



PORTOMFATTNING  
VIKPORT MOTORDRIFT  
SIDOMONTERAD

Datum	Vy	Format: A3
2020-09-09		
Rev.datum	Revision	Skala
2020-11-16	A	
Ritningsnummer		
201-500055		